

Segurança Pessoal

Equipamento Para Manutenção

Verificação do campo elétrico ao longo das cadeias de isoladores energizadas

- Alarme instantâneo, sonoro e visual de perigo.
- Seguro, fácil de usar e leve (1,6 Kg).
- Sem contato elétrico com os isoladores.
- Detecção precoce e armazenagem da leitura de defeitos (armazena até 15.000 leituras).
- Funciona em isoladores energizados em até 1.000.000 Volts.
- Ferramenta de segurança e manutenção.
- Utilizado para todos os isoladores: porcelana, polimérico e vidro.
- Proporciona a avaliação de áreas contaminadas.
- Confiável, testado e utilizado mundialmente.



**Aumente a segurança dos profissionais
que trabalham próximos a linhas energizadas de alta tensão**

Rápido e simples de usar

Deslize o suporte ao longo da cadeia de isoladores e o equipamento instantaneamente irá emitir um alarme sonoro e visual. Caso existam condições de risco, o equipamento automaticamente registrará todos os defeitos dos isoladores.



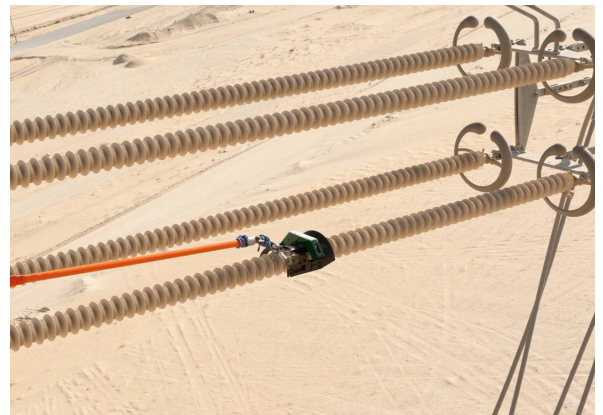
Testador para porcelana

O testador de isoladores de porcelana é também utilizado para isoladores de vidro. Este equipamento possui um recurso de registro instantâneo das condições de perigo.



Testador para poliméricos

Utilizado para isoladores poliméricos, o testador possui a função “GO/NO-GO” que instantaneamente informa condições de perigo.



Testador universal

O testador universal funciona em todas as classes de tensão e em todos os tipos de isoladores. Ele é utilizado para tensões menores (inferiores a 115 kV) e é ideal para subestações (isoladores cônicos, buchas, isoladores pedestal, pára-raios, etc.).



Doc#: PIDSPR-121715